

L'équipe du centre ressources autismes Nord-Pas de Calais s'engage à agir dans un esprit pluraliste, respectueux de toutes les approches, dans les domaines théorique, thérapeutique, éducatif et pédagogique.

Elle s'engage au respect des différents acteurs, dans un esprit d'ouverture et de complémentarité.

Ce positionnement éthique intègre l'évolution permanente des pratiques et le progrès dans les recherches et les connaissances.

Le centre ressources autismes est géré par un Groupement de Coopération Médico-Sociale, dans un partenariat entre l'association Autismes Ressources (qui rassemble 23 associations et organismes) et le CHRU de Lille. Il fait partie du réseau national des centres de ressources autisme.

Direction - coordination - accompagnement - information

Tél : 03 20 60 62 59 - Fax : 03 20 60 62 50

Courriel : autismes.ressources@cra-npdc.fr

accès libre ou sur rendez-vous

lundi : 14h00 - 17h00 // mardi - mercredi : 09h00 - 17h00 //

jeudi : 09h00 - 19h00 // vendredi : 09h00 - 17h00 (16h00 pour le centre de documentation)

Bilans - évaluations diagnostiques

Tél : 03 20 44 44 86

Courriel : fabienne.verbrugghe@chru-lille.fr

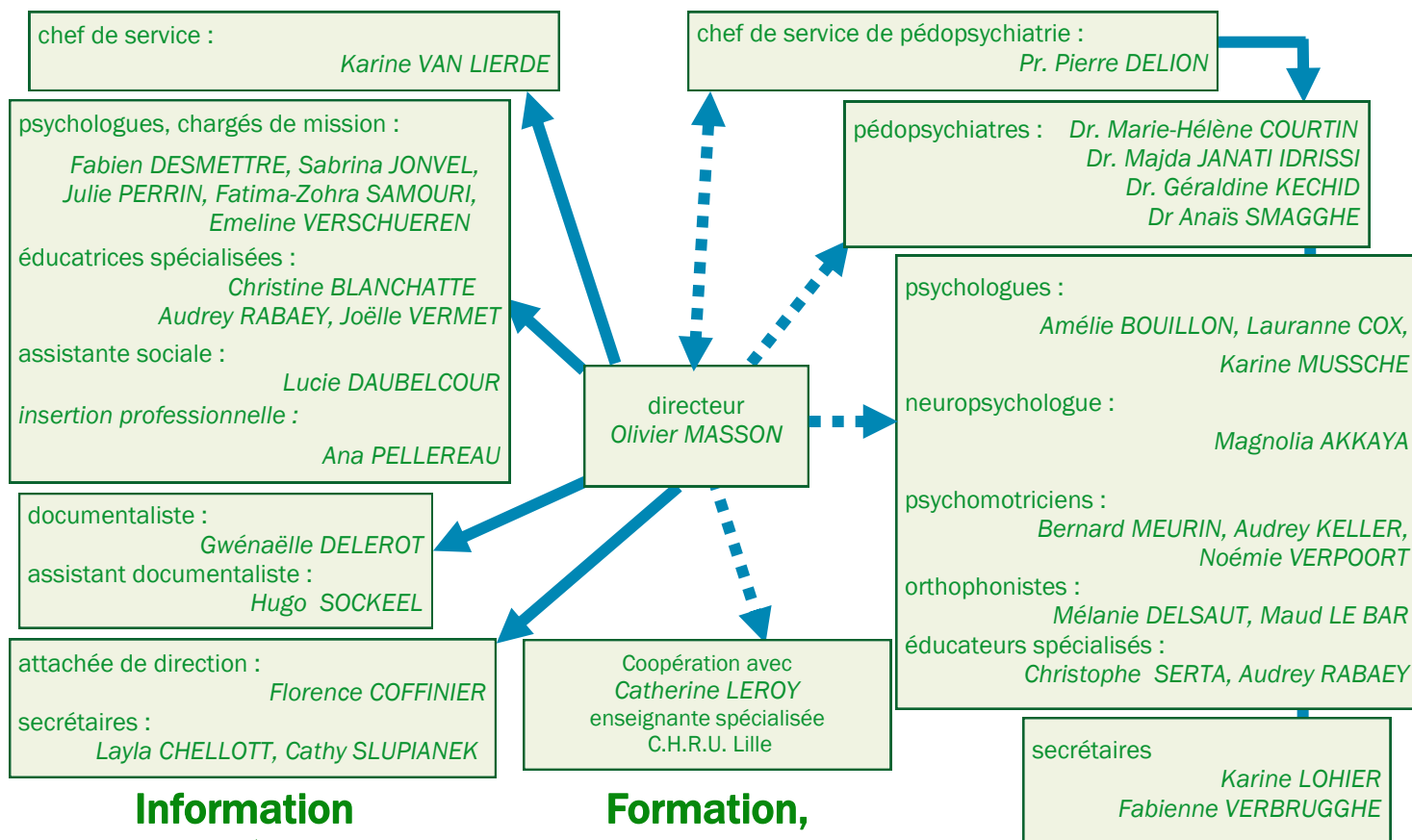
du lundi au vendredi, sur rendez-vous, de 8h30 à 17h30

Site Web : <http://www.cra-npdc.fr>

Bâtiment Paul Boulanger - 1 boulevard du Professeur Jules Leclercq - 59000 LILLE

(suivre la direction de l'hôpital Albert Calmette — le CRA se situe à 150 m. du Métro CHR-B Calmette)





Information

outils, méthodes,
dispositifs d'accueil spécialisé
ou en milieu ordinaire,
droits et démarches ...

Accompagnement

avant et après diagnostic,
écoute et analyse
des besoins,
conseils
pour la vie quotidienne...

Formation, sensibilisation, journées techniques

Etudes et Recherches

Animation
rencontres à thèmes,
échanges de savoirs,
d'expériences et
de questionnements ...

Bilans

**Aide à l'évaluation
diagnostique**
dépistage précoce
de l'autisme et
des troubles envahissants
du développement

Documentation

Un centre d'information et de documentation multimédia est à votre disposition.

Le fonds documentaire, spécialisé dans le domaine de l'autisme et des Troubles Envahissants du Développement (TED), est en libre accès. Les documents peuvent être empruntés ou consultés sur place, aux horaires d'ouverture du centre de ressources.

Ouvert à tous, le centre de documentation se décline sur différents supports (livres, périodiques, cassettes vidéo, Cd-rom, DVD, plaquettes...).

La documentaliste peut vous aider dans vos recherches (sur rendez-vous) et réaliser des dossiers thématiques et des bibliographies à votre demande.

A qui s'adresse le centre de ressources ?

- ⇒ Aux enfants, adolescents et adultes présentant des troubles envahissants du développement (autismes et troubles apparentés)
- ⇒ Aux familles et proches concernés par l'accompagnement de la personne
- ⇒ Aux professionnels exerçant dans les domaines du soin, de l'éducatif, du pédagogique, du travail, du secteur médico-social, sanitaire, de la formation...
- ⇒ A tout public désireux de s'informer

Des permanences près de chez vous

